



Continuité pédagogique : Mercredi 1er au Mardi 6 septembre 2021(**SEM 2**)

PP : M. MOUNEIX Classe : 3^{ème} SOLEIL

| | |
|---------------------|--|
| Français | <p>Tu as travaillé en semaine 1 sur la nouvelle de ton manuel intitulé Le Crédo écrite par J. Sternberg. Si tu as bien compris l’histoire, l’auteur évoque la publicité et dénonce l’impact qu’elle peut avoir sur les consommateurs.</p> <p>C’est maintenant à ton tour de t’exprimer sur ce sujet.</p> <p>Dans un paragraphe d’une vingtaine de lignes tu devras répondre à cette question : Penses-tu que la publicité a un impact, une influence sur ton comportement d’adolescent et sur ta manière de consommer (lorsque tu achètes différentes choses) ?</p> <p>Il faudra t’appuyer sur des exemples précis, ton expérience personnelle et sur ton observation de la vie quotidienne.</p> <p>1^{ère} Etape : Travail au brouillon</p> <ul style="list-style-type: none"> - Cherche tes idées et note-les au fur et à mesure qu’elles te viennent à l’esprit. - Cherche des exemples précis pour illustrer tes idées. - Réfléchis à l’ordre dans lequel tu vas présenter tes idées (de la moins convaincante à la plus convaincante) - Rédige au brouillon les premières lignes qui introduisent ton paragraphe (qui annoncent le sujet, la question que tu vas te poser) <p>2^{ème} Etape : Rédaction au propre</p> <p>A partir de ton brouillon rédige ton paragraphe au propre sur une feuille en veillant à la grammaire et à l’orthographe.</p> <p>3^{ème} Etape : Relecture pour corriger tes éventuelles fautes.</p> |
| Maths | Triangles semblables (voir annexe 3). La correction sera disponible sur Pronote. |
| Hist-géo | Exercices proposés en annexe 4 |
| Anglais | Exercices 2, 3 et 5 P16 Grammar Time. Voir la correction des exercices de la semaine 1 en annexe 1. |
| LV3 Option Tahitien | <p>I – Corrigez l’exercice à trou de la partie IV de la leçon.</p> <p>‘Ua tupu teie parau i te mātāmua i roto i te fa’a i Papeno’o.</p> <p>‘Ua haere te hō’ē ari’i e ‘imi i te hō’ē tumu rā’au nō te hāmani i te hō’ē va’a.</p> <p>‘O Pa’iti’a tōna i’oa.</p> <p>‘Ua fārerei ‘oia i te hōē mo’o ufa i roto i te hōē tāriu .</p> <p>‘Ua here roa te mo’o ia na/Pa’iti’a ‘e, ‘ua tara ‘oia iāna.</p> <p>‘Ua ho’i ‘o Pa’iti’a iō na.</p> <p>‘Aita ‘oia e ha’amana’o ra i te ‘ohipa i tupu.</p> <p>II – Apprenez par cœur ces phrases qui résument la première partie de la légende.</p> |
| LV2 Espagnol | <p>Réviser la leçon Hola ¿Qué tal ?</p> <p>Apprendre par cœur le dialogue entre Valeria et Camila.</p> <p>S’entraîner à jouer son texte à l’oral (Interaction orale prévue lors du retour en classe)</p> |

| | |
|---------|---|
| Sc-Phys | <p style="text-align: center;">AVANT TOUT : FINIS LE TRAVAIL DE LA SEMAINE 1 !</p> <p>→ Fais la correction des Révisions d'Electricité ex 1, 2, 3 P299 (sur une page de gauche, p4 du cahier) à l'aide du corrigé ci-dessous :</p> <p>①-QCM : a.C /b.C /c.B/ d.B / e.A</p> <p>②- MOTS CASÉS : a-BRANCHÉS / b-ÉLECTROCUTION /c-DISJONCTEUR/ d-COURT-CIRCUIT / e-ÉLECTRISATION/ f-DÉRIVATION / BOUCLE</p> <p>③- série / ouvert / dérivation / indépendamment / incendie / disjoncteurs/ électrocution</p> <p>→ Tu as déjà dû recopier le ① et ② P308 du manuel sur la p.5 du cahier. Sinon, fais-le d'abord.</p> <p>→ <u>Pour cette semaine : Fais les exercices d'application : P.311 EX 1, 2, 3</u> à GAUCHE du cahier (p.4 ou p.6 du cahier).BON TRAVAIL POUR CETTE 2ème SEMAINE !</p> |
| SVT | Lire et comprendre les unités sur le système nerveux page 346. Bon courage! |
| TECHNO | Bonjour à tous Le travail de la 2ème semaine est la correction et l'évaluation. Voir annexe N°5. Bon courage et bonne semaine à tous. |
| Art P | Poursuivre les travaux donnés en semaine 1 |
| Ed Mus | Poursuivre les travaux donnés en semaine 1 |
| Latin | |
| EPS | <ul style="list-style-type: none"> • Pour ceux qui ont internet, faire le programme complet disponible sur le site https://collegedemahina.pf – Continuité Pédagogique 2021 • Pour ceux qui n'ont pas internet, faire le parcours donné en Annexe 2 EPS |

Annexe 1 : Anglais

Vocabulary time

- 1 Trouve l'adverbe de fréquence correspondant aux définitions ci-dessous.

frequently = often

at all times, on all occasions = always

very rarely = hardly ever

regularly or normally = usually

occasionally = sometimes

on no occasion = never

- 2 Complète les phrases suivantes avec des mots du WORDS TO REMEMBER.

a. My favourite application is Instagram because you can share/post funny photos and you get a lot of comments from followers.

b. You can only feel real friendship by sharing experiences with friends. In my opinion, online friends are not real friends.

- 3 Trouve 5 mots du WORDS TO REMEMBER en lien avec la photo. Fais ensuite des phrases avec ces mots pour parler du document.

Exemples : social media, logo, the Internet, tablet, post, Facebook, addicted to, teenager...

Annexe 2 : EPS

ANNEXE EPS

30 SECONDES DE TRAVAIL INTENSIF POUR CHAQUE EXERCICE
10 SECONDES DE REPOS ENTRE CHAQUE EXERCICE

EN FONCTION DE VOTRE NIVEAU EN HIIT :
DEBUTANT : 1 TOUR (7 MINUTES) - INTERMEDIAIRE : 2 TOURS (14 MINUTES) - AVANCE : 3 TOURS (21 MINUTES)

Conseils:

- **Echauffe toi bien avant!**
- **Choisis bien ton niveau** (débutant, intermédiaire, avancé)
- **Adapte certaines postures si celles-ci sont trop difficiles** (hauteur de la chaise ou poser les genoux pour les pompes)
- **2' de récupération entre chaque tour**

LA SÉCURITÉ AVANT TOUT!!!

The infographic displays 12 exercises with illustrations and labels:

- 1 JUMPING JACK
- 2 CHAISE CONTRE UN MUR
- 3 POMPES
- 4 ABDOMINAUX
- 5 MONTER SUR UNE CHAISE
- 6 SQUATS
- 7 DIPS SUR UNE CHAISE
- 8 PLANCHE
- 9 COURIR SUR PLACE LEVEZ LES GENOUX
- 10 FENTES
- 11 POMPES EN T
- 12 PLANCHE SUR LE COTE

MATHEMATIQUES

Faire dans le cahier partie activité :

Activité 2.1

Construire le triangle ABC tel que : $AB = 5\text{cm}$ $\widehat{ABC} = 30^\circ$ et $\widehat{BAC} = 30^\circ$

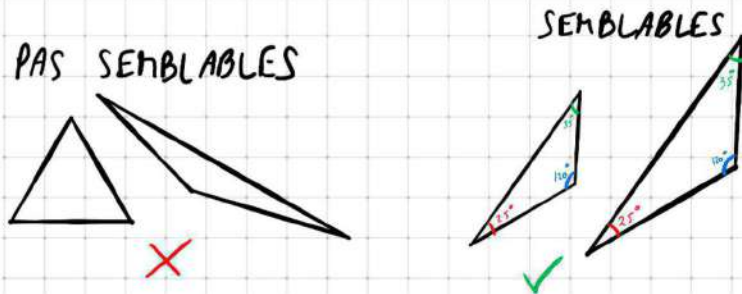
Construire le triangle DEF tel que : $DE = 8\text{cm}$ $\widehat{DEF} = 30^\circ$ et $\widehat{EDF} = 30^\circ$

Triangles semblables

Deux triangles semblables sont deux triangles qui ont deux à deux les mêmes mesures d'angles.

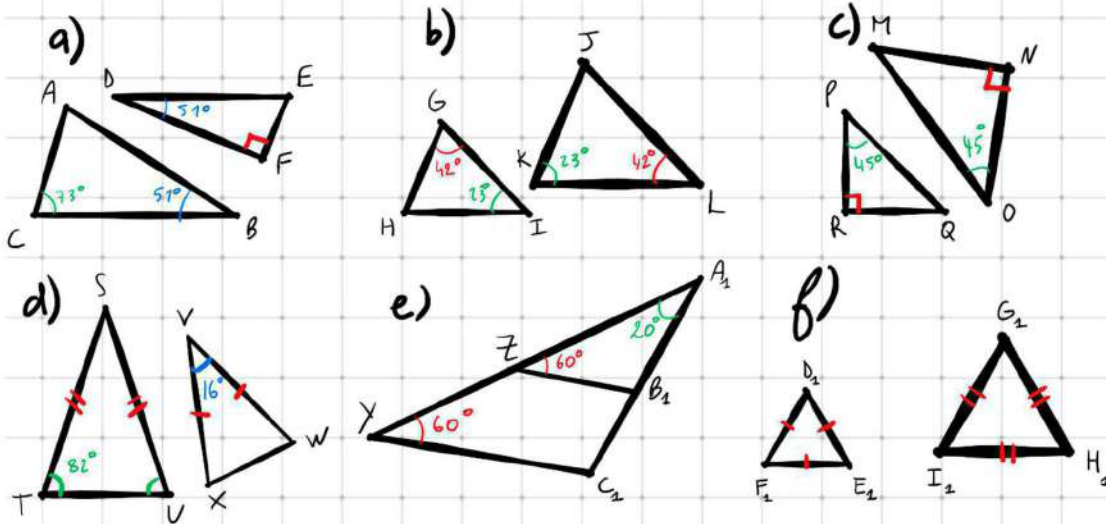
En gros, ils n'ont pas forcément la même taille mais ils ont la même forme.

Exemples :



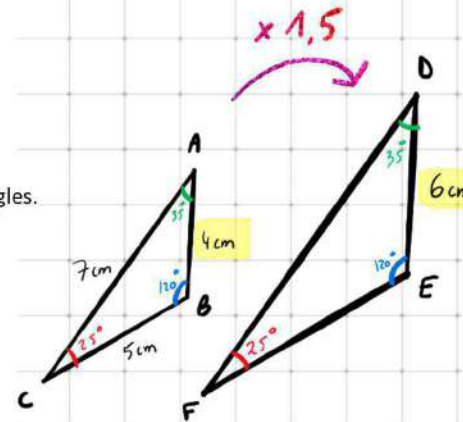
Répondre dans le cahier partie exercices :

Dans chaque cas, vérifier si les deux triangles sont semblables. Justifier votre réponse.



Puisque les triangles semblables ont la même forme, les longueurs de leurs côtés sont deux à deux proportionnels.

Exemple : (compléter l'exemple, calculer FD et FE)



METHODE 1 : coefficient de proportionnalité

$$6 \div 4 = 1,5 \text{ donc}$$

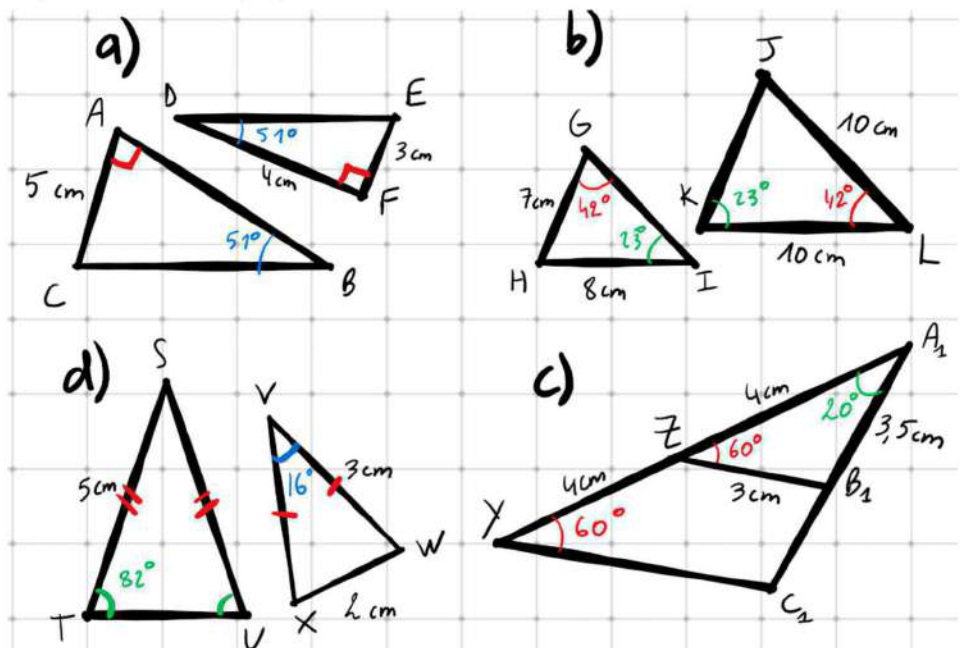
$$FD = 1,5 \times AC = \dots \quad FE = 1,5 \times CB = \dots$$

METHODE 2 : Produit en croix

| AB | AC | BC |
|----|----|----|
| 5 | 4 | 7 |
| 6 | FD | FE |

Répondre dans le cahier partie exercices : (il y a un petit Pythagore) (bonus après : n°52 page 154)

Dans chaque cas, les triangles sont semblables. Calculer les longueurs des côtés que l'on ne connaît pas. (Arrondir au dixième près)



Annexe 4 : Histoire-Géographie

Etude de documents sur le génocide des Arméniens. (Répondre aux questions suivantes sur une feuille)

Doc. 1 L'organisation du génocide du peuple arménien

En 1915, le gouvernement nationaliste turc décide « de détruire tous les Arméniens de l'empire », les présentant comme des traîtres à l'Empire ottoman en guerre contre la Russie. Le génocide des Arméniens est alors planifié au cours d'une réunion secrète. Ce texte est ensuite adressé aux gouverneurs des provinces de l'Empire.

« 1. Arrêter les Arméniens qui ont [...] travaillé contre le gouvernement, les reléguer dans les provinces, comme Bagdad ou Mossoul, et les éliminer en route ou à destination. [...]

3. Exciter l'opinion musulmane par des moyens appropriés [...] et provoquer des massacres organisés [...].

5. Prendre des mesures pour exterminer tous les mâles au-dessous de cinquante ans, les prêtres et les maîtres d'école ; permettre la conversion à l'Islam des jeunes filles et des enfants.

6. Déporter les familles de ceux qui auraient réussi à s'échapper et faire en sorte de les couper de tout lien avec le pays natal. [...]

Texte cité dans *Les Arméniens. Histoire d'un génocide*, d'Yves Ternon,

© Éditions du Seuil, 1977, coll. « Points Histoire », 1996.

1) Qui est à l'origine du texte cité dans le document 1, à qui s'adresse-t-il et en quelle année ?

2) A l'aide du document 1 ci-joint, de la chronologie et du document 2 page 26, précisez le contexte militaire de cette époque. (Vous donnerez l'année et la période de l'histoire à laquelle elle se rapporte, avec qui l'Empire ottoman est allié et contre qui elle a subi une lourde défaite)

3) D'après le document 1 ci-dessus, quel peuple est visé par ces instructions et de quoi le gouvernement nationaliste turc l'accuse-t-il ?

4) Soulignez dans le document 1 les passages montrant la volonté d'éliminer le plus grand nombre d'Arméniens.

5) D'après le document 1 ci-dessus et le document 2 page 26, quel sort est prévu pour ceux qui auraient échappé à l'extermination ?

6) Donnez la définition des termes suivants : un génocide, une déportation

7) Rédigez un paragraphe de plus de 5 lignes montrant que les Arméniens ont été victimes d'un génocide.

ANNEXE N°5 : Technologie

NOM :

PRENOM :

Classe :

Date :

| | | | | |
|--|---|----------|----------|----------|
| Devoir maison Révision | Recopier la présentation y compris ce tableau, Recopier la correction des définitions suivantes. L'orthographe doit être soignée et les définitions sont recopiées sans faute d'orthographe. Evaluer votre recherche précédente : (A) plus de 11 réponses exactes. (B) entre 10 et 7 réponses exactes. (C) entre 6 et 3 réponses exactes et (D) de 2 à 0. | | | |
| COMPETENCES du socle commun : 2 - Mobiliser les connaissances | A | B | C | D |

LEXIQUE

Cycle de vie d'un objet technique: Le cycle de vie d'un objet prend en compte toutes les activités qui entrent en jeu dans les études préalables, la conception, la fabrication ou production, la distribution, l'utilisation, le recyclage et l'élimination du produit. Il est généralement illustré par une série d'étapes.

Démarche scientifique : elle permet de répondre à un problème. Les étapes sont : l'observation, le problème, l'hypothèse avec les conséquences vérifiables, la réalisation des expériences et l'interprétation avec une conclusion.

Design : à l'interface des sciences humaines et de la technologie, il induit un processus transversal de conception-crédation qui interroge l'homme et ses sens pour produire de nouveaux usages.

Famille : Une famille d'objet est un ensemble d'objet ayant la même fonction d'usage.

Fonction principale ou fonction d'usage d'un objet technique : Elle répond à la question : A quoi sert l'objet ? Elle s'exprime par un verbe et correspond à un besoin.

Lignée : suite chronologie des évolutions d'objets ou de systèmes qui fonctionnent sur le même principe technique et appartiennent à la même famille.

Objet communicant : objet technique capable de recevoir et d'envoyer des informations, donc de communiquer.

Objet technique : Un objet technique est un objet fabriqué par l'homme pour satisfaire un besoin. L'objet technique est construit avec des matières premières transformées venant d'objets naturels

Principe technique : ensemble des transformations d'énergie et d'information mis en œuvre dans un objet technique afin qu'il puisse remplir les fonctions pour lesquelles il a été conçu.

Système embarqué : système électronique et informatique autonome.

Système technique : créé par l'être humain pour répondre à ses besoins, il est « multifonctionnel » et muni d'une chaîne d'énergie et d'une chaîne d'information.

Veille technologique : ensemble de méthodes pour s'informer sur les inventions et innovations technologiques et scientifiques.